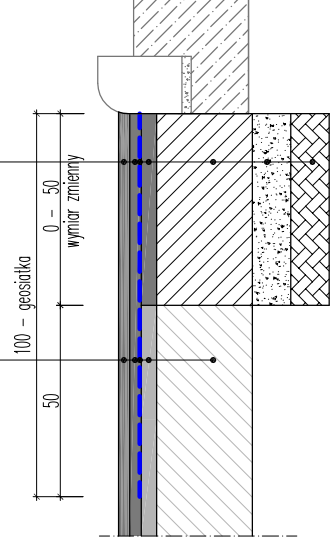


KONSTRUKCJA NAWIERZCHNI JEZDNI POSZERZENIA

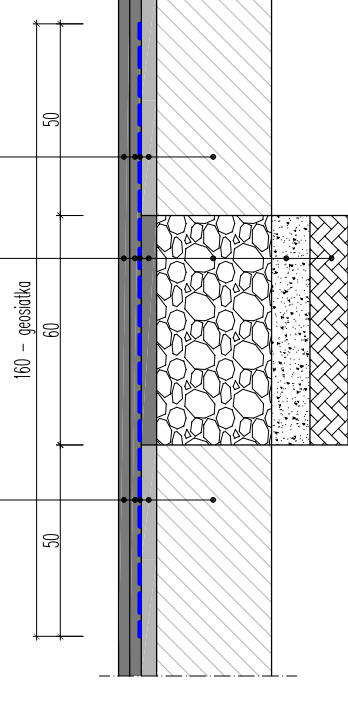
Warstwa ścieralna AC8S gr. 3 cm
 Warstwa wiążąca AC11W gr. 3 cm
 Istniejąca nawierzchnia bitumiczna
 Geosiatka o wytrzymałości na rozciąganie poprzeczne i podłużne minimum 100 kN
 Istniejąca nawierzchnia jezdni



Warstwa ścieralna AC8S gr. 3 cm
 Warstwa wiążąca AC11W gr. 3 cm
 Geosiatka o wytrzymałości na rozciąganie poprzeczne i podłużne minimum 100 kN
 Warstwa profilowa z masy mineralno-ostłatowej gr. 4 cm
 Podbudowa z betonu C 15/20 gr. 20 cm
 Warstwa odsączająca z piasku gr. 10 cm
 Sprofilowane, zagęszczone podłoże gruntowe $W_k=1,0$

KONSTRUKCJA NAWIERZCHNI JEZDNI ODBUDOWA PO ROBOTACH INSTALACYJNYCH

Warstwa ścieralna AC8S gr. 3 cm
 Warstwa wiążąca AC11W gr. 3 cm
 Istniejąca nawierzchnia bitumiczna
 Geosiatka o wytrzymałości na rozciąganie poprzeczne i podłużne minimum 100 kN
 Istniejąca nawierzchnia jezdni



Warstwa ścieralna AC8S gr. 3 cm
 Warstwa wiążąca AC11W gr. 3 cm
 Geosiatka o wytrzymałości na rozciąganie poprzeczne i podłużne minimum 100 kN
 Warstwa profilowa z masy mineralno-ostłatowej gr. 4 cm
 Podbudowa z K15M gr. 25 cm 0-31,5 mm
 Warstwa odsączająca z piasku gr. 10 cm
 Sprofilowane, zagęszczone podłoże gruntowe $W_k=1,0$

PRACOWNIA PROJEKTOWA ALEKSANDRA DZIERŻAWSKA BRONIEWEK 41, 88-200 RADZIEJÓW TEL. 605 900 140	
OBIEKT	PRZEBUDOWA DRUGI DOJAZDOWEJ W MIEJSCOWOŚCI CZOŁOWO OD KM 0+000 DO KM 0+342
ADRES BUDOWY	GMINA RADZIEJÓW CZOŁOWO DZ. NR 41/4, 143
INWESTOR BRANŻA	GMINA RADZIEJÓW, UL. KOŚCIUSZKI 20/22, 88-200 RADZIEJÓW BUDOWLANA
PROJEKTANT BRANŻA BUDOWLANA	INŻ. WOJCIECH DZIERŻAWSKI UPR. BUD./0002/POOK/11
WYKONAŁA	ALEKSANDRA DZIERŻAWSKA
DATA 12.04.2019	KONSTRUKCJA POSZERZENIA KONSTRUKCJA NAWIERZCHNI JEZDNI - ODBUDOWA PO ROBOTACH INSTALAC.
	SKALA 1:10
	RYS. 12